

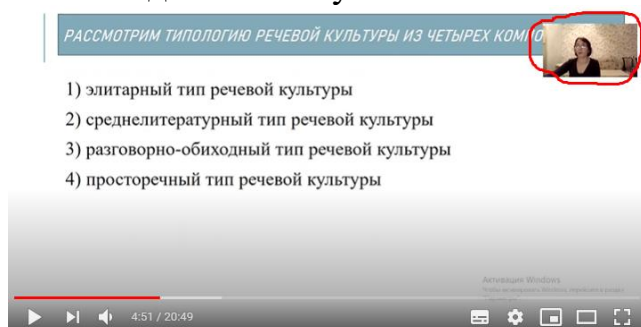
ТЕХНИЧЕСКАЯ РЕЦЕНЗИЯ

На видеоурок под названием «Практические занятия по русскому языку» (видеоурок, практические занятия) кафедры РЯ и К, авторами которой являются Тажибаева С.М., Кишенова А.Ю.

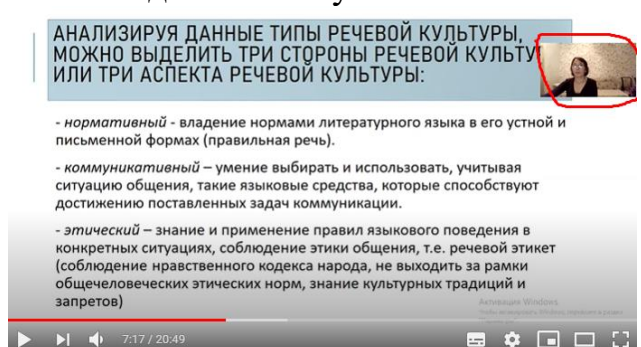
Данный видеоконтент имеет следующие замечания:

1. Практическое занятие №1:

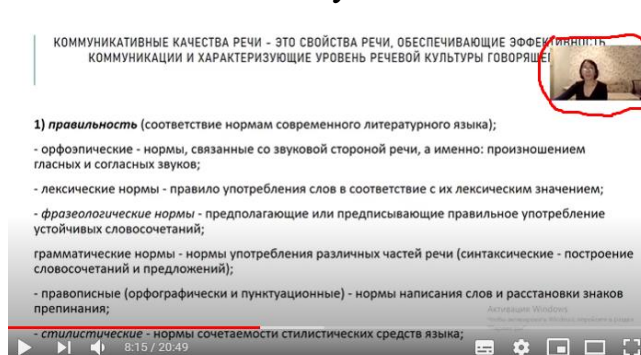
- на слайде 4:51 минуте: в заголовке последнее слово не видно из-за окна



- на слайде 7:15 минуте: в заголовке последнее слово не видно из-за окна



- на слайде 8:15 минуте: в заголовке последнее слово не видно из-за окна



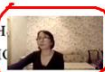
- на слайде 8:15 минуте: изменить окончание в предпоследнем абзаце в слове «орфографическиЕ»;

- на слайде 9:10 минуте: не видно слов

2) **точность речи** - строгое соответствие слов обозначениям действительности. Если правильность основана на соотношении речь-язык, то точность базируется на соотношении речь-действительность.

Условия, обеспечивающие точность речи:

1. знание предмета речи;
2. знание значений употребляемых слов;
3. контроль за соответствием слов явлениям действительности.



- на слайде 13:45 минуте: не видно слов

4) **чистота речи** - отсутствие в ней элементов чуждых литературному языку. Речь засоряют диалектизмы, просторечные элементы, жаргонизмы, нецензурная лексика, варваризмы. Неприятное впечатление производит речь, изобилующая слогными паразитами, засоряя речь, они затрудняют ее восприятие, отвлекают внимание от содержания высказываний.

5) **выразительность речи** - это живость, яркость, образность, убедительность отражения мысли, «такие особенности её структуры, которые поддерживают внимание и интерес у слушателя или читателя».

- интонация, громкость, тембр, темп голоса;
- средствами звуковой выразительности: 1) аллитерация — повторение согласных, 2) ассонанс — повторение гласных, 3) фигуры выделения: а) фонетическая анафора — повтор начальных звуков, б) фонетическая эпифора.

Субтитры (с)



- на слайде 14:53 минуте: не видно слов

6) **богатство** — разнообразие используемых языковых средств: лексических, семантических, фразеологических, интонационных, грамматических.

Для русского языка характерно разнообразие интонационных конструкций, моделей образования новых слов и построения словосочетаний, при этом речевое богатство создаётся и семантическим разнообразием, смысловой насыщенностью слов, фразеологизмами, пословицами, поговорками.



- на слайде 16:20 минуте: не видно слов

Обогащению речи способствует чтение произведений классической художественной литературы, разнообразное, информативно насыщенное бытовое общение, дружба с различными рода словарями, в первую очередь толковыми.

- лексические средства выразительности: 1) синонимы; 2) историзмы и архаизмы; 3) специальные художественно-образительные средства — тропы — обороты речи, в которых слово или выражение употреблено в переносном значении на основе сопоставления с другим, близким в каком-то отношении, понятием в целях достижения большей художественной выразительности.



- на слайде 17:38 минуте: не видно слов

Культура профессиональной речи предполагает владение специальными умениями и навыками профессиональной деятельности, культуру поведения, эмоциональную культуру, общую культуру речи и культуру профессионального общения.



- добавить задания к практическому занятию;

2. Практическое занятие №2:

- на слайде 12:40 минуте: в тексте слово не видно из-за окна

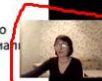
Социально ориентированное общение

Этот тип коммуникативной деятельности отличается от личностно ориентированного по следующим параметрам: в основе лежат социальные, а не личные отношения, которые диктуются объективными, а не субъективными факторами.

Цель социально ориентированного общения — прямое или опосредованное воздействие на членов общества с помощью принятых норм и правил.

Такой тип взаимодействия существует между членами трудового коллектива, между руководителями и подчиненными и может осуществляться в прямых контактах и опосредованно через письменные распоряжения, приказы, уведомления, докладные.

Соблюдение служебного этикета требует выбора вербальных и невербальных средств общения, его стиля, целей, длительности, учета обстановки.



- на слайде 14:54 минуте: в тексте слово не видно из-за окна

КОММУНИКАТИВНЫЕ БАРЬЕРЫ ("ШУМЫ")

Много недоразумений, обид, недоговорок, нерешенных проблем между людьми возникает из-за различных помех («шумов»), препятствующих нормальному развитию коммуникативной ситуации.

Барьеров этих множество, и они возникают по разным причинам:

- из-за предвзятого, неприязненного, неуважительного отношения к собеседнику;
- из-за неумения слушать или слышать его, концентрироваться на сути и логике разговора;
- из-за некомпетентности в обсуждаемой теме;
- из-за неумения четко и грамотно формулировать мысли, использовать неязыковые средства: мимику, жесты, движения;
- из-за отсутствия культуры речи и поведения; из-за неумения или нежелания признавать свои ошибки и деликатно реагировать на чужие;
- из-за плохой организации беседы: неправильно выбраны ее место, время, продолжительность, структура.



- на слайде 18:49 минуте: в тексте слово не видно из-за окна

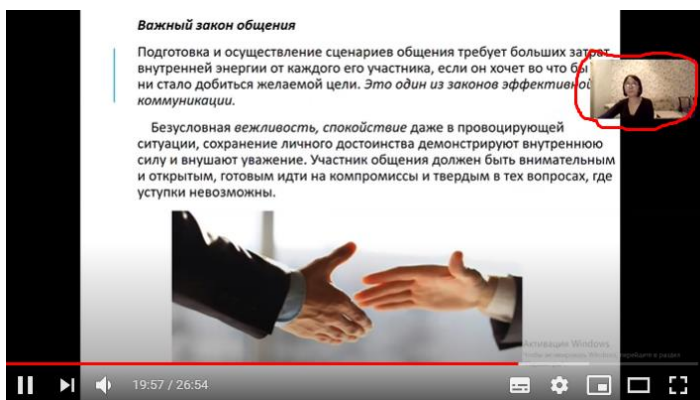
Эффективность коммуникативных связей

Выражения «плохие отношения», «натянутые отношения» обозначают непродуктивные отношения или их отсутствие.

Не всякое общение заканчивается удовлетворением интересов всех его участников: кто-то полностью достиг поставленных целей, кто-то — частично, а у кого-то переговоры закончились вовсе безрезультатно. Однако первый участник получил желаемое, но перессорился со всеми остальными. Второй и третий, будучи недовольными результатами, сохранили нормальные деловые контакты и намерены в дальнейшем поддерживать их. Соответственно, именно для них коммуникативные связи оказались эффективными, поскольку сохранены отношения. В дальнейшем это позволит им объединять усилия для решения других задач.



- на слайде 19:54 минуте: в тексте слово не видно из-за окна



- добавить задания к практическому занятию;

!!!Для устранения замечаний НЕ НУЖНО перезаписывать видеоуроки (для устранения замечания можете посмотреть обучающий видеоурок (https://youtu.be/UYVv6_YUJco)) При возникновении затруднений самостоятельного редактирования обращаться за консультацией в 205 кабинет гл.корпуса

Проверяющий Ханнанова К.Ф.
Дата 16.06.2021
Подпись _____

Вывод (нужное подчеркнуть):
1. Доработать
2. Сертифицировать

ссылку на исправленный видеоурок отправлять на почту book@kstu.kz
в теме письма указать кафедру и Название ЭУИ